



Fiche d'information

Novembre 2012

TSX: LIM

mines schefferville inc.
Une filiale à part entière de Labrador Iron Mines Holdings Limited.

Le plus récent producteur de minerai de fer au Canada

Labrador Iron Mines (LIM) est le plus récent producteur de minerai de fer au Canada avec un portefeuille de 20 gisements de minerai de fer situés dans la Fosse du Labrador.

LIM a commencé la production initiale à la mine James en juin 2011 et a vendu 400.000 tonnes de minerai de fer dans sa première année d'opération. LIM a atteint la production commerciale en avril 2012 et vise de produire et de vendre 1,6 millions de tonnes en 2012. Nous visons une augmentation de la production annuelle pour atteindre 5 millions de tonnes et avons un objectif de croissance à long terme et de développement durable.



LIM de la Bourse à la Production



2012 excellents résultats obtenus

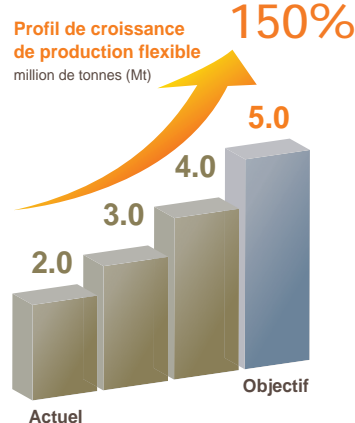
Production » LIM vise de produire et de vendre 1,6 millions de tonnes en 2012
James » Excellente performance de la mine réalisée cette année; 1,6 mt extraites à 61.5% Fe, durant les premiers six mois de 2012. La production de la mine opère au taux d'exploitation prévue de 28.000 tonnes par jour (minerai + déchets)
Rail » Volumes ferroviaires ont triplé avec quatre trains en service (avril à août)
» Plus de 2 millions de tonnes de minerai de fer de LIM a fait le trajet depuis juin
Exploration: » Le programme de forage de 14,000 m est près d'être complété
Amélioration de l'accès au port à long terme: » Participation au développement d'un nouveau quai pour multiutilisateurs au Port de Sept-Îles (5 Mt capacité réservée).
» Participation à l'Étude de Faisabilité du CN (avec la caisse de dépôt) pour le potentiel d'un nouveau chemin de fer au Québec et des installations de manutention au terminal au Port de Sept-Îles

L'avantage de LIM

LIM	Le plus récent producteur de minerai de fer au Canada et de propriété indépendante
20	20 gisements de minerai de fer d'expédition directe (DSO) dans la fosse du Labrador
Durée	de vie de la mine prévue d'au moins vingt ans
Accès	piste d'atterrissage, routes, voie ferrée, ligne électrique

Grand inventaire de ressources

NI 43-101¹
45 Mt
M+I Ressources
Historique²
121 Mt
Ressources



¹ En date du 31 mars 2012. ² Ressources historiques identifiés par IOC avant 1983 n'ont pas été préparées conformément au NI 43-101

LIM

Fiche
d'information
Nov 2012



La stratégie de LIM

production croissance

Profil de croissance de production flexible :
Possibilité d'augmenter la production à 5,0 Mtpa de minerai de fer

coûts reduction

Efficacité et améliorations : Nouvelle usine de traitement à sec, coûts unitaires réduits et efficacité du transport ferroviaire amélioré

exploration valeur

Objectifs d'exploration intéressantes : De nombreux projets et objectifs avancés à moins de 50 km ont le potentiel de prolonger la vie de la mine au-delà de 20 ans

compétence & expérience

Actuellement en 2ème année d'opérations : équipe de direction diversifiée et renforcée avec une plus grande compréhension technique des opérations



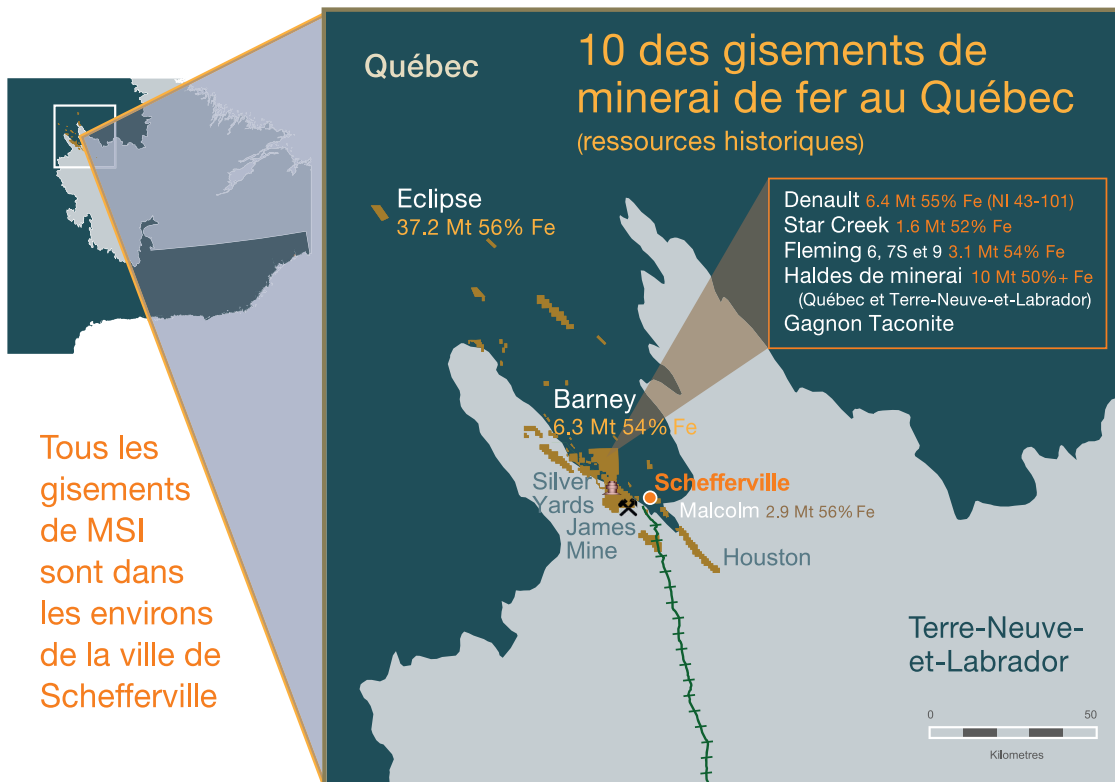
Accords en place

LIM Solution Mine-Port

- ✓ IBAs avec les Premières Nations
- ✓ Rail: de Schefferville au Port de Sept-Îles)
- ✓ Ventes de minerai de fer
 - » 100% de la production de 2012 a été vendue à la compagnie Iron Ore du Canada (IOC)
- ✓ Port
 - » installations de manutention du minerai (Port de Sept-Îles) + navires de taille (170,000 tpl)



Lancement des opérations minières au Québec



Tous les gisements de MSI sont dans les environs de la ville de Schefferville

10 gisements DSO :

6.4 Mt 55% Fe
Ressources NI 43-101

60.5 Mt 55% Fe
Ressources historiques

Grâce à MSI, LIM détient des intérêts dans :

298 droits miniers



12.000 hectares

Licence exclusive d'exploitation des BEPs :

23 BEPs



2.000 hectares

Informations boursières et financières :

Symbole en bourse de Toronto	LIM
Actions, en circulation (Nov-22-12)	97.8 MM
Capitalisation boursière (Nov-22-12)	73.3 MM
Min/Max 52 semaines	\$6.75/\$0.56

Pour information – Mines Schefferville :

Joseph Lanzon, VP exécutif, affaires gouvernementales et corporatives
t. 647-728-4116
c. 416-999-1876
J.Lanzon@MinesSchefferville.ca
www.minesschefferville.ca

Labrador Iron Mines :

Keren Yun, VP, relations avec les investisseurs et communications
t. 647-725-0795
yun.k@labradorironmines.ca
www.labradorironmines.ca